

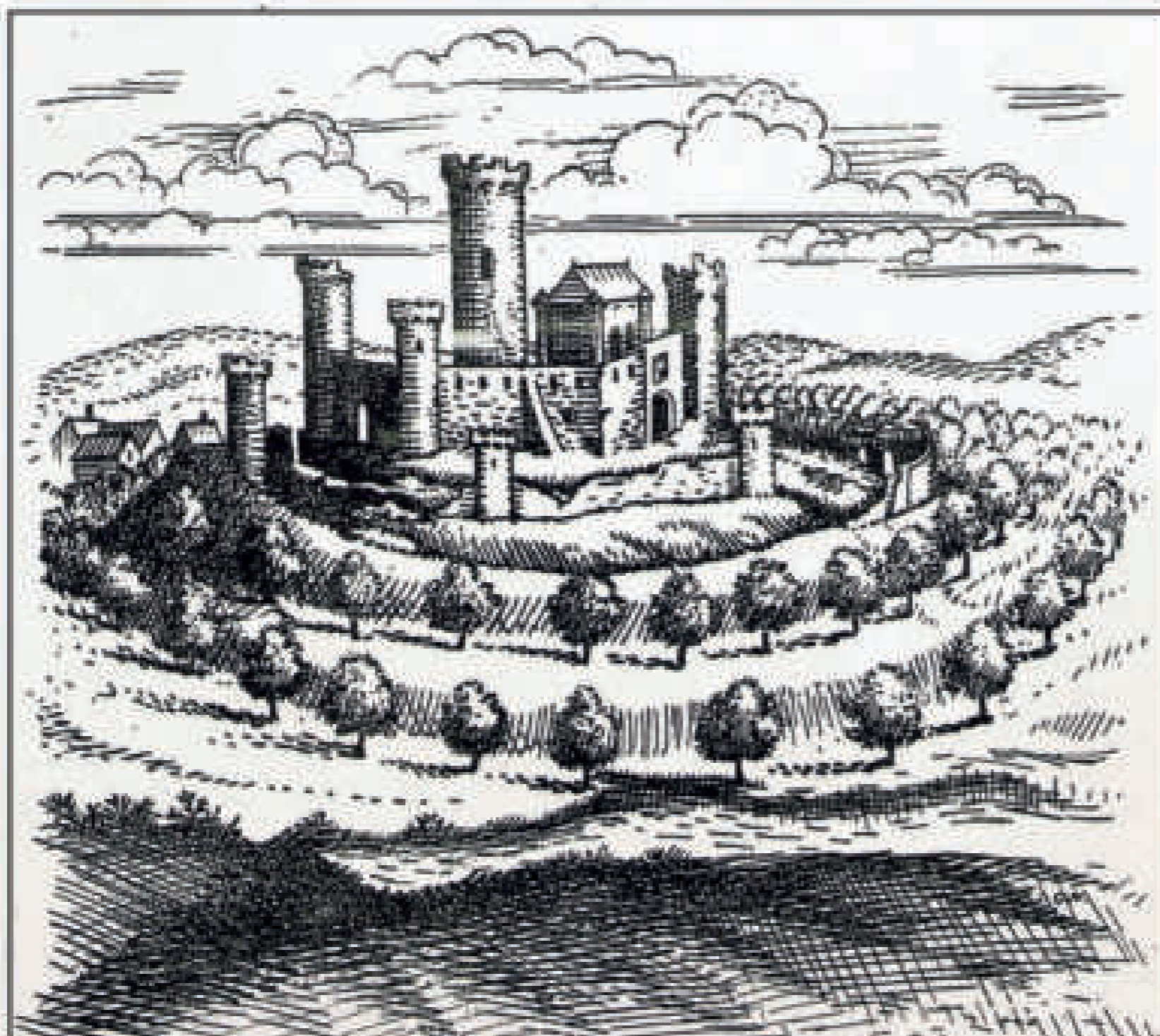
KALENDER

2021



Jesberg aus 12 Blickwinkeln





**Burg Jesberg gen. Linsing im XIII. Jahrhundert
erbaut v. d. Rittern milites Ludovicus u. Wotwinus
de Linsingen, vergl. Urk. A.D. 1232. 1241. 1249. 1254.**

Liebe Jesberger und Freunde,

wir freuen uns, auch für das Jahr 2021 einen
Kalender herausgeben zu können.

In diesem Jahr sollen alte Ansichten aus
Bildern und Gemälden mit dem heutigen
Jesberg
gegenüber gestellt werden, um die
Veränderungen der Jahrzehnte zu zeigen.

Die Auswahl fiel schwer, es sind noch viele
weitere Blickwinkel vorhanden.
Wir hoffen, dass so die Geschichte unseres
Dorfes lebendig gehalten werden kann.
Fortsetzungen in anderen Varianten sind in
den nächsten Jahren geplant.

Herzlichen Dank an Monique Sprenger für
die schönen Bilder!

Wir wünschen viel Freude!

Ihr Heimat- und
Geschichtsverein Jesberg e.V.

BLICK VOM UNTEREN HAIN



DIE SCHLOSSSTRASSE UM 1960



VON DENSBURG KOMMEND VOR 1970



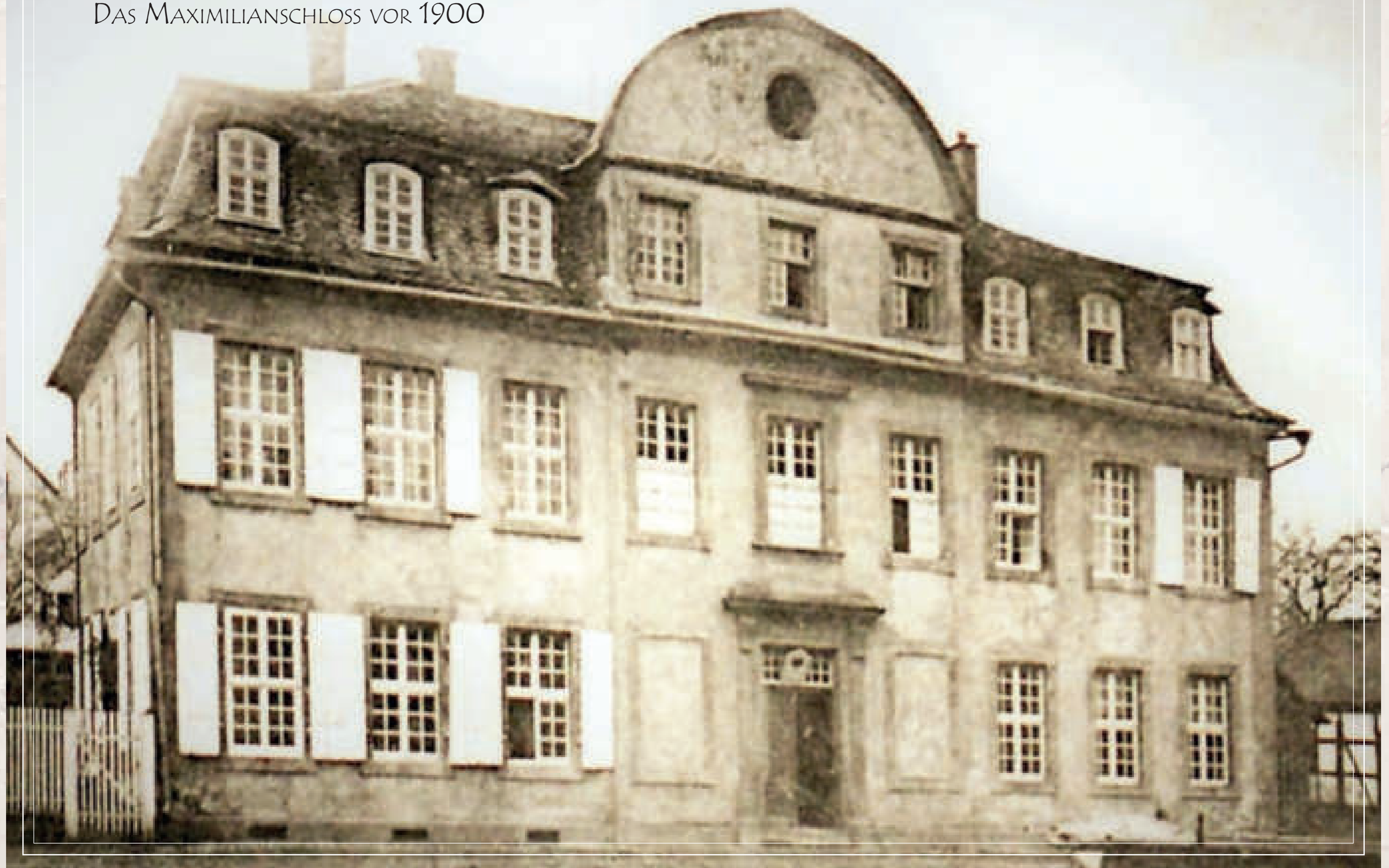


APRIL

2021

MO	DI	MI	DO	FR	SA	SO	MO	DI	MI	DO	FR	SA	SO	MO	DI	MI	DO	FR	SA	SO	MO	DI	MI	DO	FR	SA	SO	MO	DI	MI	DO	FR	SA	SO	MO	DI	MI	DO	FR	SA	SO	MO	DI
30	31	1	2	3	4	5	6	7	8	8	10	11	12	13	14	15	16	17	18	19	20	21	22	23	24	25	26	27	28	29	30	1	2	3	4	5	6	7					

DAS MAXIMILIANSCHLOSS VOR 1900



DIE BAHNHOFSTRASSE UM 1900



DIE HAINSTRASSE VOR 1940



BLICK VOM KAHLENBERG NACH 1936





AUGUST

2021

MO	DI	MI	DO	FR	SA	SO	MO	DI	MI	DO	FR	SA	SO	MO	DI	MI	DO	FR	SA	SO	MO	DI	MI	DO	FR	SA	SO	MO	DI	MO	DI							
26	27	28	29	30	31	1	2	3	4	5	6	7	8	8	10	11	12	13	14	15	16	17	18	19	20	21	22	23	24	25	26	27	28	29	30	31	1	2

DIE BURG VOM „KÜPPEL“ AUS





SEPTEMBER

2021

MO	DI	MI	DO	FR	SA	SO	MO	DI	MI	DO	FR	SA	SO	MO	DI	MI	DO	FR	SA	SO	MO	DI	MI	DO	FR	SA	SO	MO	DI	MI	DO	FR	SA	SO	MO	DI		
30	31	1	2	3	4	5	6	7	8	8	10	11	12	13	14	15	16	17	18	19	20	21	22	23	24	25	26	27	28	29	30	1	2	3	4	5	6	7

DIE BAHNHOFSTRASSE VOM PLATZ AUS CA. 1910



DER PLATZ UM 1945



DIE BURG UM 1950



