

JESBERG

aus neuen Blickwinkeln

KALENDER 2022

Liebe Jesberger und Freunde !

Der Heimat- und Geschichtsverein heißt nun
Burg- und Heimatverein Jesberg e.V.
Sie halten den Kalender für das Jahr 2022
in den Händen, der die Fortsetzung
des Kalenders aus 2021 sein soll.
Er stellt wieder alte Ansichten Jesbergs mit
aktuellen Aufnahmen gegenüber.

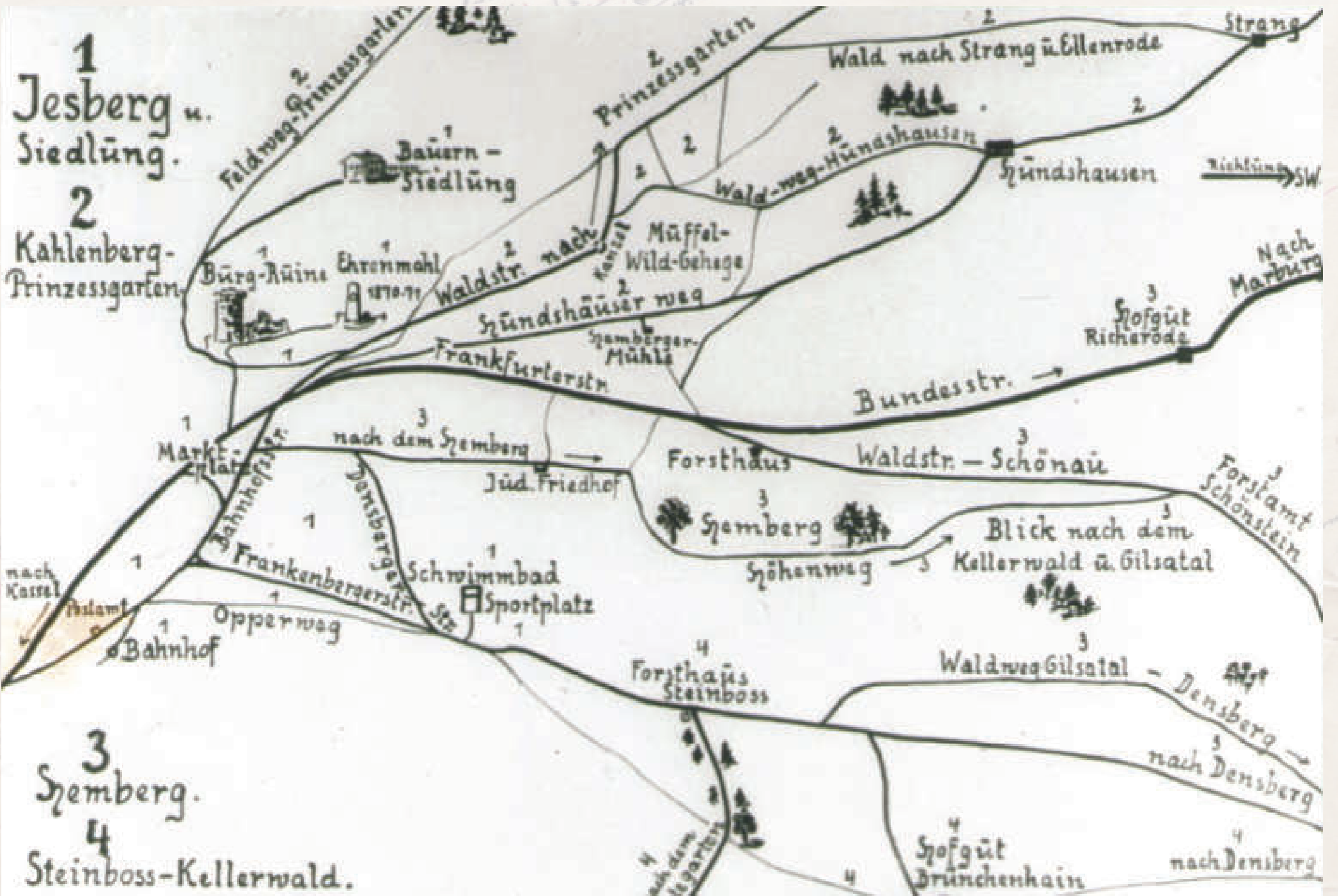
In diesem Jahr sind auch unsere
Ortsteile Densberg, Elnrode, Hundshausen,
Reptich und Strang mit dabei.
Das Titelbild zeigt Jesberg versunken
im Nebel im Oktober 2019 .

Wieder geht unser Dank an Monique Sprenger
für die tolle Zusammenarbeit!

Wir wünschen viel Freude!

Ihr Burg- und Heimatverein Jesberg e.V.





1
Jesberg u.
Siedlung.

2
Kahlenberg-
Prinzessgarten

3
Szemberg.

4
Steinboss-Kellerwald.

DER BERGFRIED
DER BURG JESBERG





JANUAR 2022

MO	DI	MI	DO	FR	SA	SO	MO	DI	MI	DO	FR	SA	SO	MO	DI	MI	DO	FR	SA	SO	MO	DI	MI	DO	FR	SA	SO	MO	DI	MI	DO	FR	SA	SO	MO	DI	MI
27	28	29	30	31	1	2	3	4	5	6	7	8	9	10	11	12	13	14	15	16	17	18	19	20	21	22	23	24	25	26	27	28	29	30	31	1	2

DAS DORFGEMEINSCHAFTSHAUS
VON ELNRODE





FEBRUAR 2022

MO	DI	MI	DO	FR	SA	SO	MO	DI	MI	DO	FR	SA	SO	MO	DI	MI	DO	FR	SA	SO	MO	DI	MI	DO	FR	SA	SO	MO	DI	MI							
31	1	2	3	4	5	6	7	8	9	10	11	12	13	14	15	16	17	18	19	20	21	22	23	24	25	26	27	28	1	2	3	4	5	6	7	8	9

DER GUTSHOF NOELL VON DER „KUHWEIDE“ AUS





MÄRZ 2022

MO	DI	MI	DO	FR	SA	SO	MO	DI	MI	DO	FR	SA	SO	MO	DI	MI	DO	FR	SA	SO	MO	DI	MI	DO	FR	SA	SO	MO	DI	MI	DO	FR	SA	SO	MO	DI	MI
31	1	2	3	4	5	6	7	8	9	10	11	12	13	14	15	16	17	18	19	20	21	22	23	24	25	26	27	28	29	30	31	1	2	3	4	5	6

DIE DENSBERGER KIRCHE UND
DAS PFARRHAUS VOM HEM-
BERG AUS GESEHEN





APRIL 2022

MO	DI	MI	DO	FR	SA	SO	MO	DI	MI	DO	FR	SA	SO	MO	DI	MI	DO	FR	SA	SO	MO	DI	MI	DO	FR	SA	SO	MO	DI	MI							
28	29	30	31	1	2	3	4	5	6	7	8	9	10	11	12	13	14	15	16	17	18	19	20	21	22	23	24	25	26	27	28	29	30	1	2	3	4

ORTSEINFAHRT JESBERG
VON RICHERODE AUS KOMMEND





MAI 2022

MO	DI	MI	DO	FR	SA	SO	MO	DI	MI	DO	FR	SA	SO	MO	DI	MI	DO	FR	SA	SO	MO	DI	MI	DO	FR	SA	SO	MO	DI	MI							
25	26	27	28	29	30	1	2	3	4	5	6	7	8	9	10	11	12	13	14	15	16	17	18	19	20	21	22	23	24	25	26	27	28	29	30	31	1



TANZPLATZ „UNTER DEN LINDEN“ IN STRANG



JUNI 2022

MO	DI	MI	DO	FR	SA	SO	MO	DI	MI	DO	FR	SA	SO	MO	DI	MI	DO	FR	SA	SO	MO	DI	MI	DO	FR	SA	SO	MO	DI	MI	DO	FR	SA	SO	MO	DI	MI
30	31	1	2	3	4	5	6	7	8	9	10	11	12	13	14	15	16	17	18	19	20	21	22	23	24	25	26	27	28	29	30	1	2	3	4	5	6

DER ORTSEINGANG VON HUNDSHAUSEN
ON JESBERG KOMMEND





JULI 2022

MO	DI	MI	DO	FR	SA	SO	MO	DI	MI	DO	FR	SA	SO	MO	DI	MI	DO	FR	SA	SO	MO	DI	MI	DO	FR	SA	SO	MO	DI	MI							
27	28	29	30	1	2	3	4	5	6	7	8	9	10	11	12	13	14	15	16	17	18	19	20	21	22	23	24	25	26	27	28	29	30	31	1	2	3

DIE FRANKFURTERSTRASSE ODER B3

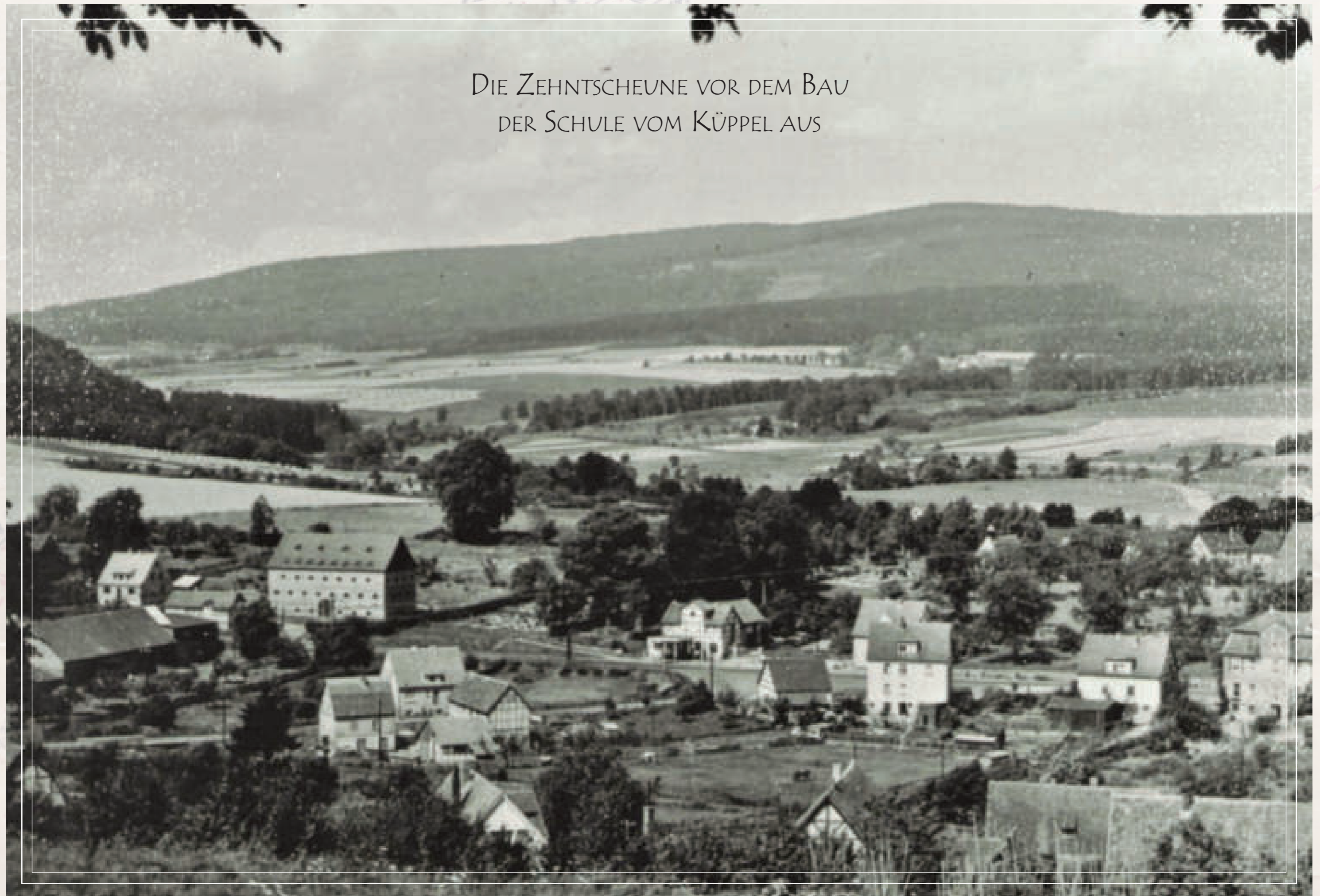




AUGUST 2022

MO	DI	MI	DO	FR	SA	SO	MO	DI	MI	DO	FR	SA	SO	MO	DI	MI	DO	FR	SA	SO	MO	DI	MI	DO	FR	SA	SO	MO	DI	MI							
25	26	27	28	29	30	31	1	2	3	4	5	6	7	8	9	10	11	12	13	14	15	16	17	18	19	20	21	22	23	24	25	26	27	28	29	30	31

DIE ZEHNTSCHEUNE VOR DEM BAU
DER SCHULE VOM KÜPPEL AUS





SEPTEMBER 2022

MO	DI	MI	DO	FR	SA	SO	MO	DI	MI	DO	FR	SA	SO	MO	DI	MI	DO	FR	SA	SO	MO	DI	MI	DO	FR	SA	SO	MO	DI	MI							
29	30	31	1	2	3	4	5	6	7	8	9	10	11	12	13	14	15	16	17	18	19	20	21	22	23	24	25	26	27	28	29	30	1	2	3	4	5

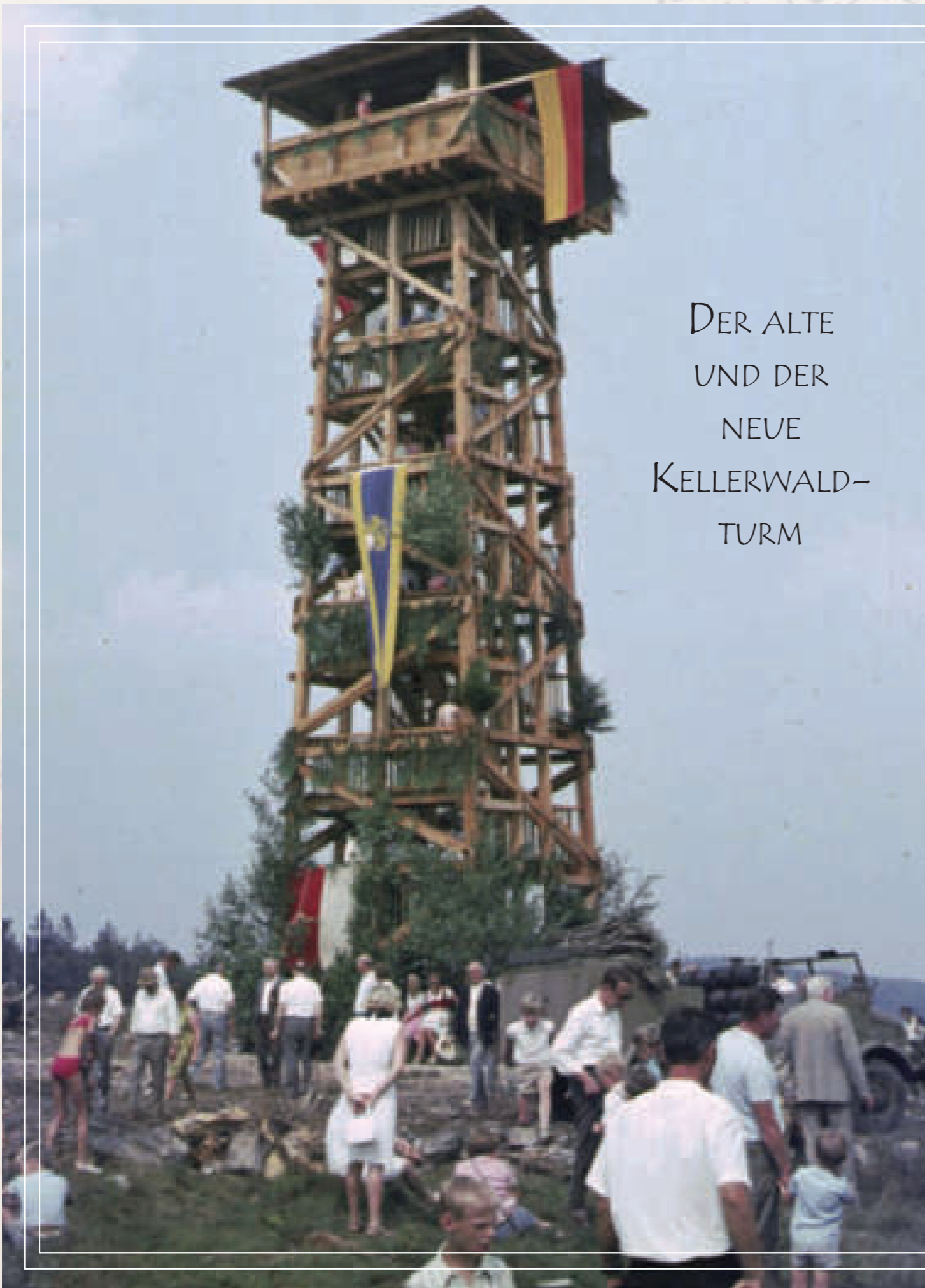
ORTSANSICHT REPTICH





OKTOBER 2022

MO	DI	MI	DO	FR	SA	SO	MO	DI	MI	DO	FR	SA	SO	MO	DI	MI	DO	FR	SA	SO	MO	DI	MI	DO	FR	SA	SO	MO	DI	MI	DO	FR	SA	SO	MO	DI	MI
26	27	28	29	30	1	2	3	4	5	6	7	8	9	10	11	12	13	14	15	16	17	18	19	20	21	22	23	24	25	26	27	28	29	30	31	1	2



DER ALTE
UND DER
NEUE
KELLERWALD-
TURM

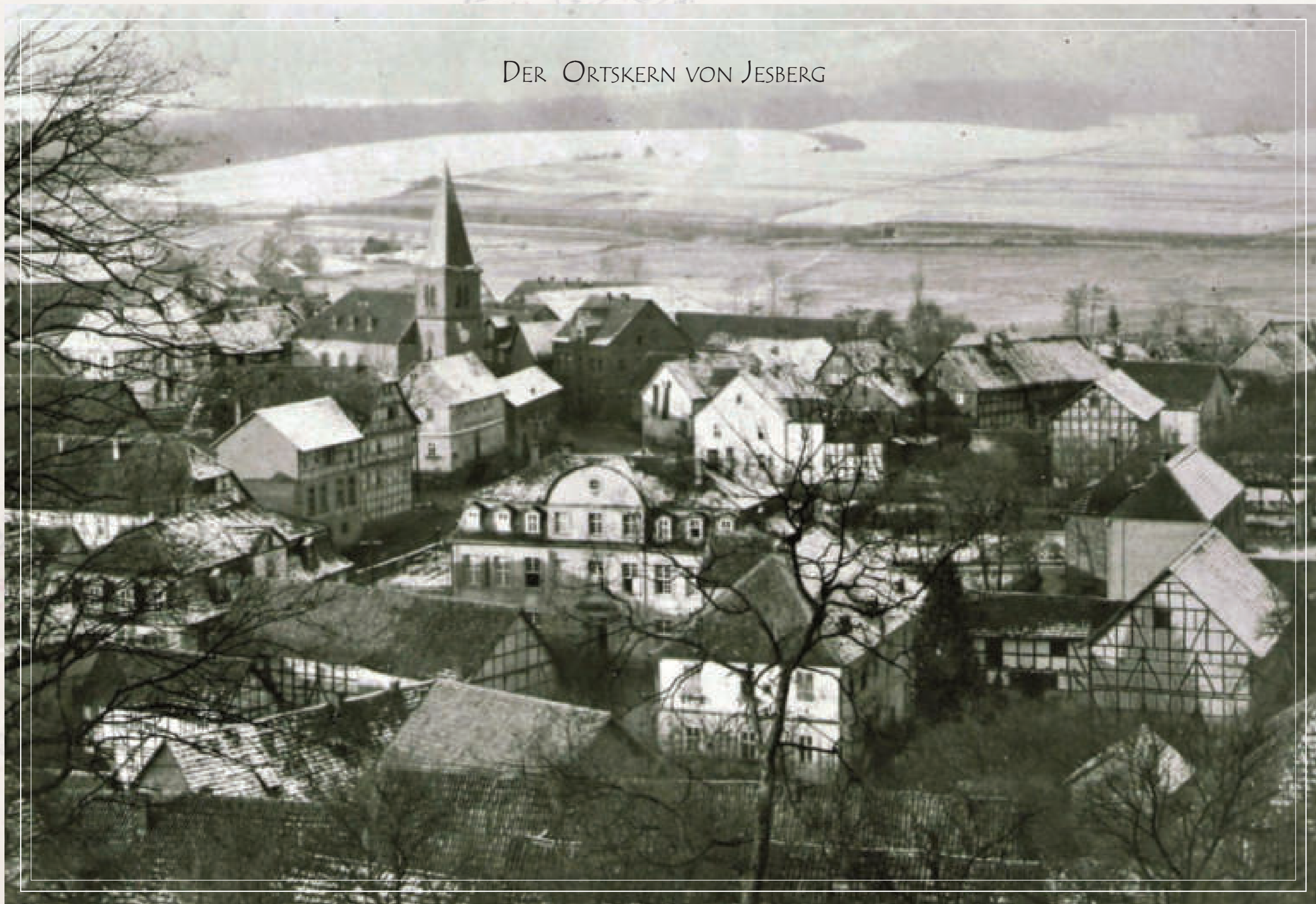




NOVEMBER 2022

MO	DI	MI	DO	FR	SA	SO	MO	DI	MI	DO	FR	SA	SO	MO	DI	MI	DO	FR	SA	SO	MO	DI	MI	DO	FR	SA	SO	MO	DI	MI	DO	FR	SA	SO	MO	DI	MI
31	1	2	3	4	5	6	7	8	9	10	11	12	13	14	15	16	17	18	19	20	21	22	23	24	25	26	27	28	29	30	1	2	3	4	5	6	7

DER ORTSKERN VON JESBERG





DEZEMBER 2022

MO	DI	MI	DO	FR	SA	SO	MO	DI	MI	DO	FR	SA	SO	MO	DI	MI	DO	FR	SA	SO	MO	DI	MI	DO	FR	SA	SO	MO	DI	MI	DO	FR	SA	SO	MO	DI	MI
28	29	30	1	2	3	4	5	6	7	8	9	10	11	12	13	14	15	16	17	18	19	20	21	22	23	24	25	26	27	28	29	30	31	1	2	3	4

DIE MOTIVE DER EINZELNEN MONATE:

Zu Beginn eine Zeichnung von Jesberg und den umliegenden Wäldern von vor 1950

Januar: Der Bergfried der Burg Jesberg 1974, die Restaurierung erfolgte von 1981-1984

Februar: Das Dorfgemeinschaftshaus von Elnrode, erbaut in 1908

März: Der Gutshof Noell von der „Kuhweide“ aus im Jahre 1948

April: Die Densberger Kirche und das Pfarrhaus vom Hemberg aus gesehen um 1920

Mai: Die Ortseinfahrt Jesberg von Richerode aus kommend etwa um 1910

Juni: Der Tanzplatz „Unter den Linden“ in Strang, Jahr unbekannt

Juli: Die Frankfurterstraße oder B3 vor der Verbreiterung im Jahr 1957

August: Der Ortseingang Hundshausen von Jesberg kommend im Jahre 1929

September: Die Zehntscheune vom Küppel aus, die Schule wurde 1961 gebaut

Oktober: Ortsansicht Reptich vor 1972, danach wurde die Bahnlinie stillgelegt

November: Der alte Kellerwaldturm erbaut in 1971, der neue Turm wurde 2004 eingeweiht

Dezember: Der Ortskern von Jesberg vom Schlossberg aus nach 1908

Als Abschluss eine Aufnahme vom Bergfried der Burg aus im Oktober 2020

